

CONFORMACIÓN, FORMAS DE ORGANIZACIÓN Y LUCHA
(ARGENTINA 1880 – 1955)

LOS ORÍGENES DEL MOVIMIENTO OBRERO



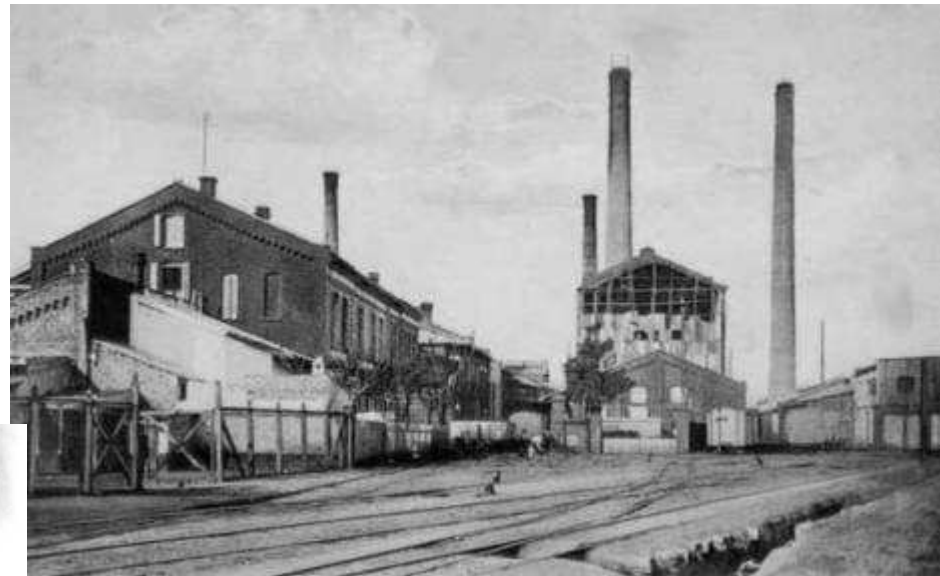
www.tel.org.ar

LOS TRABAJADORES EN ARGENTINA

- DESARROLLO DEL CAPITALISMO AGRÍCOLA Y GANADERO (AGROEXPORTADOR). ESTRUCTURAS URBANAS PARA EL SECTOR COMERCIAL Y DE SERVICIOS
- MIGRANTES: CAMPESINOS, ARTESANOS Y OBREROS INDUSTRIALES
- CONCENTRACIÓN EN LAS CIUDADES

LOSTRABAJADORES EN ARGENTINA

- EMPRESAS INDUSTRIALES QUE PRODUCÍAN BIENES DE CONSUMO (ALIMENTOS, TEXTILES).
- BARRIOS OBREROS EN LAS CIUDADES



GRANDES
CONCENTRACIONES DE
OBREROS DE DISTINTAS
NACIONALIDADES EN
PESIMAS CONDICIONES DE
TRABAJO

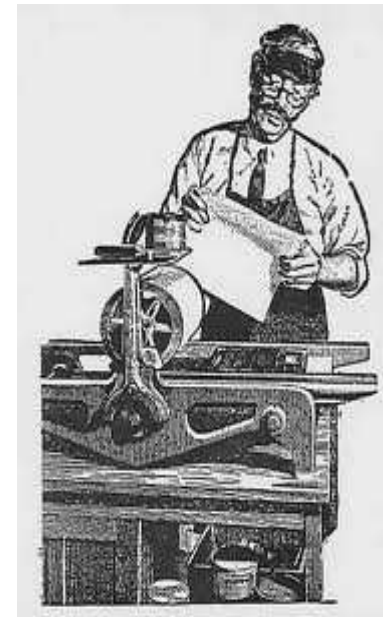
LOSTRABAJADORES EN ARGENTINA

EN LOS
SECTORES
DIRECTAMENTE
LIGADOS CON LA
EXPORTACIÓN:
- PUERTOS
- FERROCARRILES



LOSTRABAJADORES EN ARGENTINA

EN LAS CIUDADES EN PEQUEÑOS TALLERES,
COMERCIOS Y FABRICAS.
SE TRATA DE TRABAJADORES DE OFICIOS



FORMAS DE ORGANIZACION

SOCIEDADES DE RESISTENCIA

MUTUALES

SINDICATOS

ORGANIZACIONES POLÍTICAS



FORMAS DE ORGANIZACIÓN

SOCIEDADES DE RESISTENCIA:

- PODÍAN FORMARLAS OBREROS DE DISTINTOS OFICIOS.
- IMPULSADAS EN UN BARRIO O EN UNA ZONA DELIMITADA
- DEFENSA DE DERECHOS GREMIALES BÁSICOS (JORNADAS, JORNALES)



FORMAS DE ORGANIZACIÓN

MUTUALES:

- LAS FORMABAN OBREROS DE DIFERENTES OFICIOS E INCLUSO PEQUEÑOS PATRONES
- IMPULSADAS EN EL SEÑO DE COMUNIDADES DE INMIGRANTES. SON LAS “SOCIEDADES DE SOCORROS MUTUOS”
- REUNIAN FONDOS PARA CUBRIR LOS GASTOS POR ENFERMEDAD O MUERTE DE LOS TRABAJADORES



SINDICATOS

- ORGANIZADOS SOBRE LA BASE DE OFICIOS, FUERON DESPLAZANDO A LAS SOCIEDADES DE RESISTENCIA
- FUERON CRECIENDO EN COORDINACIÓN DE CENTRALES (FORA, FOA, CORA) PARA LA ACCIÓN COMÚN
- LOS ESTRATÉGICOS ERAN LOS DE NAVALES PORTUARIOS Y FERROVIARIOS



FORMAS DE ORGANIZACIÓN



ORGANIZACIONES POLÍTICAS Y SOCIALES

- IMPORTANTE PLURALISMO POLÍTICO E IDEOLÓGICO EN LA CLASE TRABAJADORA
- PARTIDO SOCIALISTA FUNDADO EN 1898, PARTIDO COMUNISTA EN 1923, DIVERSOS GRUPOS ANARQUISTAS Y LOS SINDICALISTAS REVOLUCIONARIOS



LA ORGANIZACIÓN EN EL LUGAR DE TRABAJO

FORMAS DE ORGANIZACIÓN EN EL LUGAR DE TRABAJO

- **COMITÉS DE HUELGA**
se formaban ante conflictos, para organizar y coordinar
- **COMISIONES DE RECLAMOS**
se formaban para elevar los reclamos a la patronal
- **CUERPOS DE DELEGADOS Y COMISIONES INTERNAS**
Hacia la década del '30 estos organismos comienzan a adquirir carácter permanente

ACERCA DE SU IMPORTANCIA...

- EXPRESAN COTIDIANAMENTE AL COLECTIVO DE TRABAJO FRENTE A LOS SUPERIORES
- GARANTIZAN QUE LO PACTADO (EN EL CONFLICTO O LEGALMENTE) SE CUMPLA
- EXPRESAN Y MOTORIZAN EL ACCIONAR REIVINDICATIVO
- AL SER EXPRESIÓN DEL COLECTIVO PROTEGEN A CADA TRABAJADOR INDIVIDUAL

DE LA EXCLUSIÓN AL RECONOCIMIENTO

TRANSFORMACIONES EN ORGANIZACIONES SINDICALES Y ESTADO EN LAS PRIMERAS DÉCADAS DEL SIGLO XX



DE LA EXCLUSIÓN AL RECONOCIMIENTO



- LA PRIMERA RESPUESTA DEL ESTADO Y LA BURGUESÍA A LA ORGANIZACIÓN OBRERA FUE LA REPRESIÓN

- EN ARGENTINA LA FUERZA QUE FUE GANANDO LA ORGANIZACIÓN OBRERA Y EL ACCIONAR POLÍTICO DE LOS PARTIDOS HICIERON POSIBLE, DESDE LA DÉCADA DEL 20, LA SANCIÓN DE LEYES QUE REGULABAN LAS PEORES CONDICIONES DE TRABAJO



DE LA EXCLUSIÓN AL RECONOCIMIENTO



- LAS ORGANIZACIONES SINDICALES FUERON CRECIENDO EN NÚMERO Y ALCANCE
- SE EXTIENDE EL SINDICATO DE RAMA – QUE REÚNE A TODOS LOS OFICIOS DE UN SECTOR DE LA PRODUCCIÓN
- EN LOS SINDICATOS DE RAMA, SE EXTIENDE PAULATINAMENTE LA PRESENCIA EN LOS LUGARES DE TRABAJO
- SE COMIENZA A INVOCAR LA INTERVENCIÓN DEL ESTADO EN LOS CONFLICTOS

DE LA EXCLUSIÓN AL RECONOCIMIENTO

- HACIA MEDIADOS DEL SIGLO XX LAS ORGANIZACIONES SINDICALES HABÍAN LOGRADO SER RECONOCIDAS COMO REPRESENTANTES DE LOS INTERESES DE LOS TRABAJADORES
- SE GENERAN MECANISMOS ESTATALES DE NEGOCIACIÓN COLECTIVA (LEYES DE NEGOCIACIÓN COLECTIVA, DE ASOCIACIONES PROFESIONALES)
- NO OBSTANTE, NI EL ESTADO NI LAS PATRONALES DEJARON DE RECURRIR A LA REPRESIÓN CUANDO LES RESULTO NECESARIO



LA ORGANIZACIÓN SINDICAL DE LOS DOCENTES

Nuestra Asociación no es una entidad de resistencia (...) pero sí es una entidad gremial, defensora de los intereses de los maestros. [...] (S)e ha ennoblecido demasiado a los educadores, se los ha divinizado a tal punto, diríamos, que muchos gobiernos de provincia se hallan totalmente convencidos de que los maestros, al igual que los ángeles, no necesitan ni alimentarse. ¿Dónde está escrito eso de que el magisterio tiene que ser una profesión de sacrificio? Es que, a nuestro juicio el error viene desde muy atrás; cuando el alumno entra a las escuelas normales (...) se le dice, es un sacerdocio y como tal debe abrazarlo aquel que tiene realmente vocación; que en esta profesión los emolumentos, la faz económica no debe interesar; no tiene mayor importancia.

David Kraiselburd, Presidente da Asociación de Maestros de la Provincia de Buenos Aires. 1926

- SECTOR PREDOMINANTEMENTE FEMENINO
- FORMACIÓN NORMALISTA – FUERTE IMPRONTA “VOCACIONAL” Y “PROFESIONAL”
- PRESENCIA EN TODO EL TERRITORIO NACIONAL
- FUERTES VÍNCULOS CON CLASES MEDIAS
- POCAS RELACIONES CON MOVIMIENTO SINDICAL

- PRIMERAS ORGANIZACIONES DE TIPO MUTUALISTA A FINES DEL SIGLO XIX
Sociedad Unión del Magisterio (santa fe)
Centro “Unión Normalista” (buenos aires, paraná)
Asociación de Maestros de la Provincia de Buenos Aires
- ORGANIZACIONES DE TIPO GREMIAL
Liga Nacional de Maestros (anarquista)
Confederación de Maestros (UCR)

- PRIMERAS CONQUISTAS: LEYES DE ESTABILIDAD, REPRESENTACIÓN EN INSTANCIAS DE SELECCIÓN Y PROMOCIÓN ('20)
- PRINCIPALES CONFLICTOS: ATRASOS Y AUMENTOS SALARIALES

- PERONISMO: IMPULSA CREACIÓN DE ORGANIZACIONES Y REGULA LA NEGOCIACIÓN
- REEDITA TENSION PROFESIONAL /GREMIAL (CGT VS CGP)
- FUERTES ELEMENTOS CONFESIONALES Y PROFESIONALES EN LA DELIMITACIÓN DE LA PROFESION

- 55 – 60 HUELGAS Y MOVILIZACIONES
- ACCIÓN DIRECTA QUE LOS APROXIMABA AL MOVIMIENTO SINDICAL
- CONVERGENCIA CON CGT EN PROTESTAS Y MOVILIZACIONES
- 1973 CREACIÓN CTERA